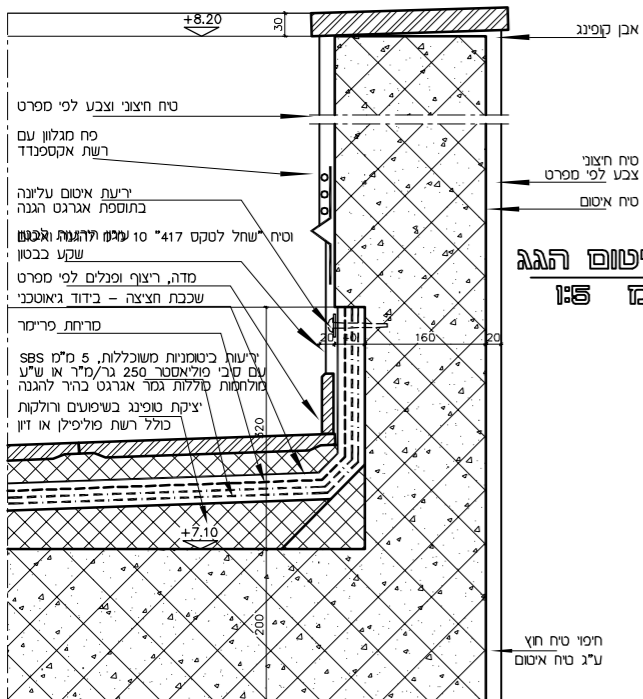
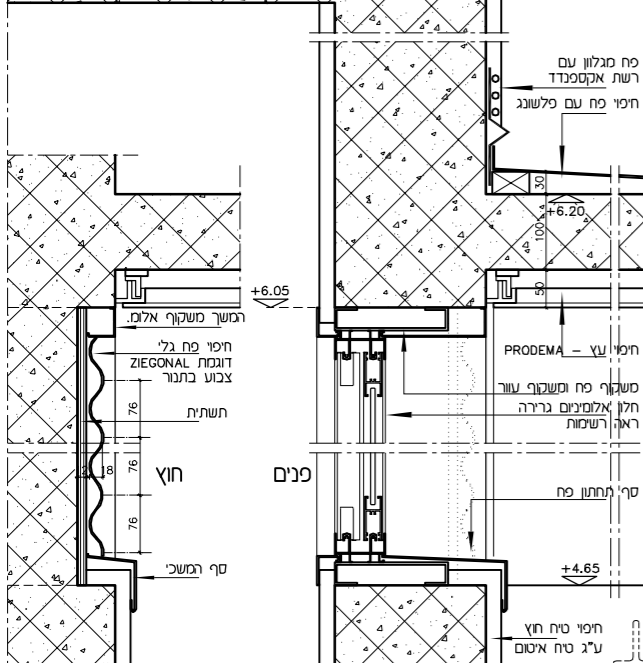


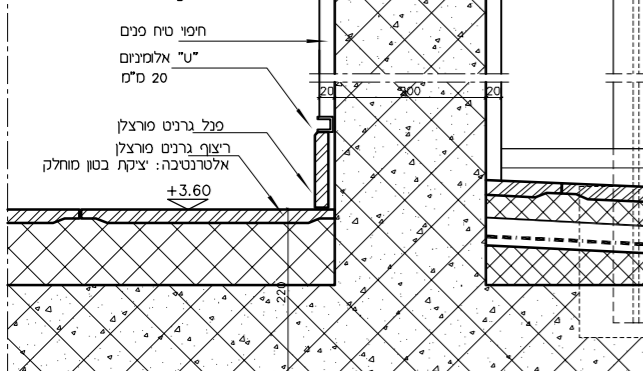
תכנית חלונות אלומיניום, כיתות  
קנ"מ 1:50



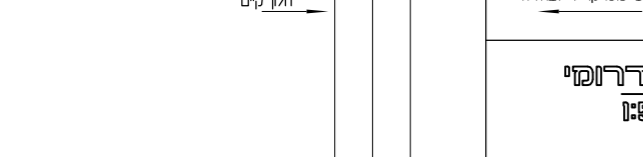
פרט איטום הגג קנ"מ 1:5



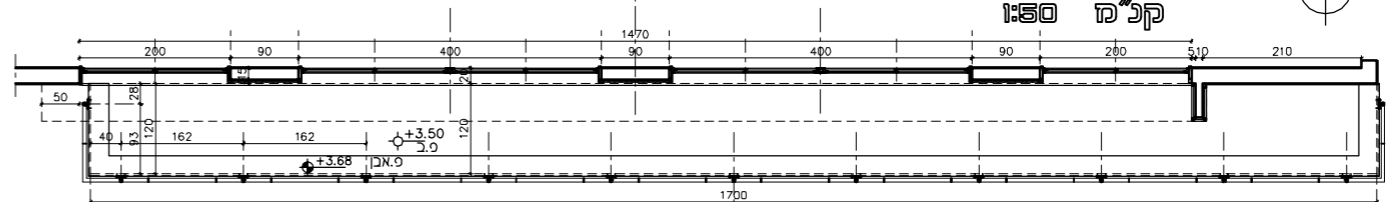
חתך בין החלונות קנ"מ 1:5



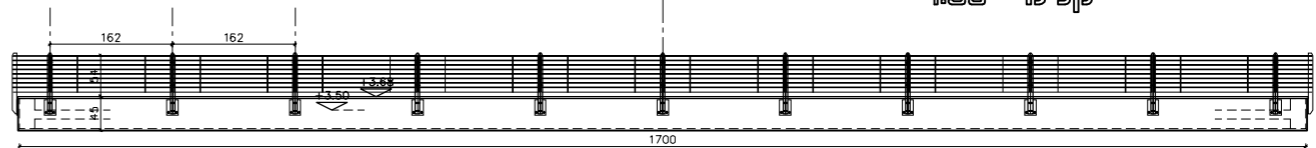
חתך בקיר דרומי קנ"מ 1:5



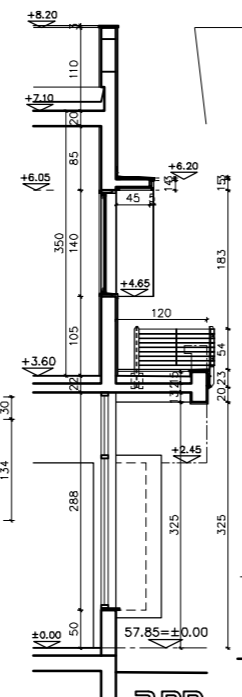
חתך בקיר דרומי קנ"מ 1:5



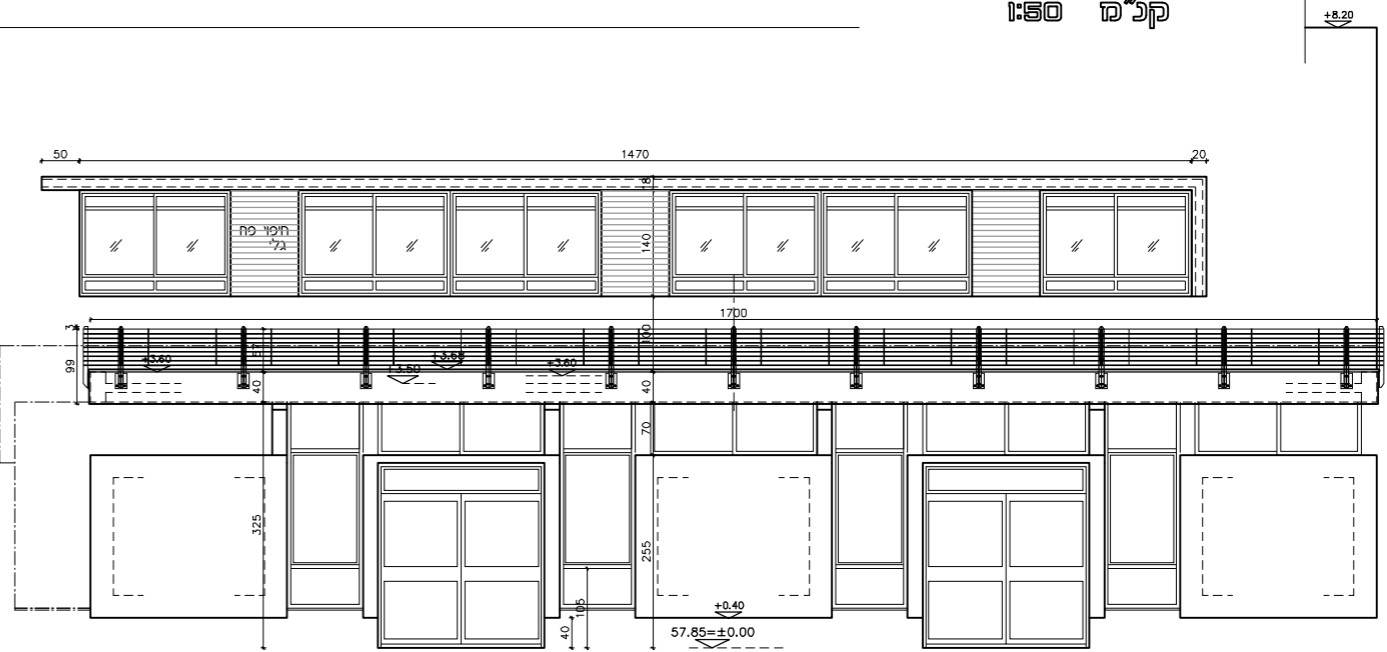
תכנית מסתור מזגנים קנ"מ 1:50



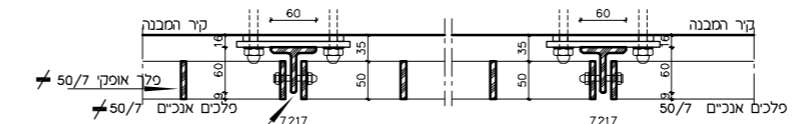
חזית אורך (דרום) מסתור מזגנים קנ"מ 1:50



חתך קנ"מ 1:50



קטע חזית דרומית קנ"מ 1:50

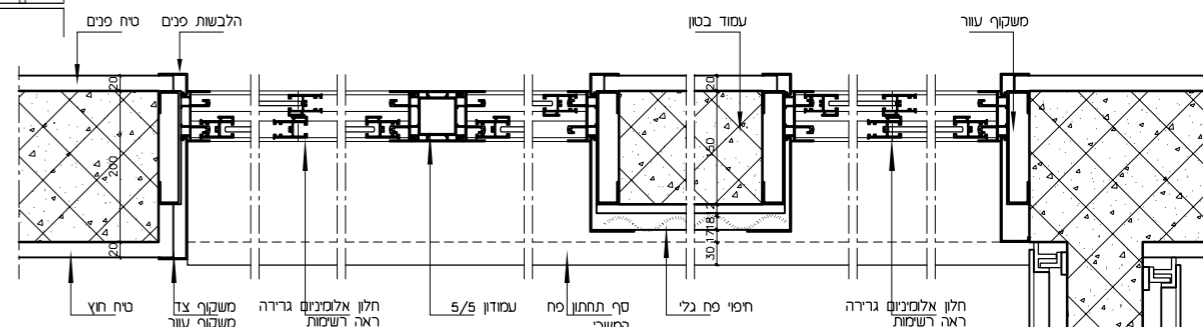


תכנית עמודון מסתור קנ"מ 1:50

חזית עמודון מסתור קנ"מ 1:50

**הערות**

- כל פרטי הקונסטרוקציה לפי תכניות קונסטרוקטור
- כל הפלדה מגלונית, מסופלת לגמר "טבעי" מגולבן מושלם אפשרות לגמר: צבע מוגרן בתנור דובנט "פוטורה" או ש"ע
- סיקום היסודות לעמודי העץ לאחר סיקום הסדוק בשטח
- כל חלקי העץ יסופלו בגוש אש לפי: כסחות
- כל פרטי החמרים השונים לפי פרטי הצרן בחימום עם המתכנן
- על הצרן/המבצע לספק פרטים ושרטוטי ביצוע לאישור המתכנן



תכנית חלונות אלומיניום קנ"מ 1:50

פרטי בניין | אודי קרמסקי אדריכל  
בית הצופים בסביון - ר. זיברט אדריכלים  
www.cramsky.co.il